



**АДМИНИСТРАЦИЯ ГОРОДСКОГО ОКРУГА
ГОРОД МИХАЙЛОВКА
ВОЛГОГРАДСКОЙ ОБЛАСТИ**

ПОСТАНОВЛЕНИЕ

от 20 июля 2021 г.

№ 2127

**Об установлении публичного сервитута
в целях эксплуатации объекта энергетики**

Рассмотрев ходатайство публичного акционерного общества «Россети Юг» (ИНН 6164266561, ОГРН 1076164009096) об установлении публичного сервитута в целях эксплуатации объекта энергетики местного значения, в соответствии с подпунктом 1 статьи 39.37, подпунктом 4 статьи 39.38, статьей 39.43 Земельного кодекса Российской Федерации, пунктами 1, 4 статьи 3.6 Федерального закона от 25.10.2001 № 137-ФЗ «О введении в действие Земельного кодекса Российской Федерации», ст. 16 Федерального закона от 06.10.2003 № 131-ФЗ «Об общих принципах организации местного самоуправления в Российской Федерации», Уставом городского округа город Михайловка Волгоградской области администрация городского округа город Михайловка Волгоградской области **п о с т а н о в л я е т**:

1. Установить публичный сервитут в целях эксплуатации объекта энергетики местного значения «ВЛ-10 кВ № 12 "Арчединская"», местоположение: Волгоградская область, городской округ город Михайловка, являющегося объектом местного значения (далее – инженерное сооружение), общей площадью 103190,0 кв.м., в отношении земельных участков по перечню и в границах согласно приложению к настоящему постановлению.

2. Утвердить границы публичного сервитута в целях эксплуатации объекта энергетики согласно приложению к настоящему постановлению.

3. Публичный сервитут устанавливается в интересах публичного акционерного общества «Россети Юг» (далее – обладатель публичного сервитута).

4. Публичный сервитут устанавливается сроком на 49 лет.

5. Плата за публичный сервитут не устанавливается.

6. В отношении земельных участков, указанных в приложении к настоящему постановлению, и (или) расположенных на них объектов недвижимого имущества в соответствии с их разрешенным использованием, установить свободный график проведения работ при осуществлении деятельности, для обеспечения которой устанавливается публичный сервитут.

7. Довести до сведения обладателя публичного сервитута:

7.1. Обладатель публичного сервитута вправе заключить с правообладателями земельных участков, указанных в приложении к настоящему постановлению, соглашение об осуществлении публичного сервитута в соответствии с Земельным кодексом Российской Федерации. В случае отсутствия соглашения об осуществлении публичного сервитута обладатель публичного сервитута осуществляет деятельность на условиях, указанных в решении об установлении публичного сервитута.

7.2. Обладатель публичного сервитута обязан привести земельные участки, указанные в приложении к настоящему постановлению, в состояние, пригодное для их использования в соответствии с видом разрешенного использования, в сроки, предусмотренные пунктом 8 статьи 39.50 Земельного кодекса Российской Федерации.

8. Переход прав на объект энергетики, принадлежащий обладателю публичного сервитута, влечет за собой переход публичного сервитута к новому собственнику объекта энергетики. При этом такой переход не является основанием для изменения условий осуществления публичного сервитута.

9. Отделу по имуществу и землепользованию администрации городского округа город Михайловка Волгоградской области:

9.1. Обеспечить в течение 5 рабочих дней со дня принятия настоящего решения проведение мероприятий в соответствии с пунктом 7 статьи 39.43 Земельного кодекса Российской Федерации.

9.2. Внести соответствующие изменения в учетную документацию.

10. Публичный сервитут считается установленным со дня внесения сведений о нем в Единый государственный реестр недвижимости.

11. Контроль за исполнением настоящего постановления возложить на заместителя главы городского округа по экономике, финансам и управлению имуществом Л.В.Гордиенко.

Глава городского округа

А.В.Тюрин

Приложение
к постановлению администрации
городского округа город Михайловка
Волгоградской области
от 20.07.2021 г. № 2127

Перечень земельных участков, в отношении которых устанавливается
публичный сервитут и его границы

№ п/п	Кадастровый номер земельного участка	Адрес или описание местоположения земельного участка
1	34:16:000000:330	Волгоградская область, Михайловский район, ст-ца Арчединская, ул. Тракторная, 3
2	34:16:100008:610	местоположение установлено относительно ориентира, расположенного за пределами участка, ориентир: Волгоградская область, Михайловский район, Арчединское сельское поселение, от ст. Арчединская, участок находится примерно в 300 м по направлению на северо-запад от ориентира
3	34:16:100008:620	Волгоградская область, городской округ город Михайловка, ст.Арчединская, ул. Колхозная, 9 а
4	34:16:100008:684	Волгоградская область, Михайловский район, ст-ца Арчединская, ул. Колхозная, 9
5	34:16:100001:569 (вх. 34:16:100001:566)	Волгоградская область, город Михайловка
6	34:16:100001:102	Волгоградская область, Михайловский район, ст-ца Арчединская, ул. Первомайская, 14
7	34:16:100001:1245	местоположение установлено относительно ориентира, расположенного за пределами участка, ориентир: Волгоградская область, Михайловский район, земельный участок с кадастровым номером 34:16:100001:480, ст. Арчединская, участок находится примерно в 18 м по направлению на юго-запад от ориентира
8	34:16:100001:1249	Волгоградская область, Михайловский район, Арчединское сельское поселение, 300 метров на северо-запад от ст. Арчединская
9	34:16:100001:126	Волгоградская область, Михайловский район, ст-ца Арчединская, ул. Ленина, 34
10	34:16:100001:127	Волгоградская область, Михайловский район, ст-ца Арчединская, ул. Первомайская, 16
11	34:16:100001:131	Волгоградская область, Михайловский район, ст-ца Арчединская, ул. Первомайская, 15
12	34:16:100001:1458	Волгоградская область, Михайловский район, ст-ца Арчединская, ул. Первомайская, 9
13	34:16:100001:1470	Волгоградская область, Михайловский район, ст-ца Арчединская, ул. Ленина, 31а

14	34:16:100001:1482	Волгоградская область, Михайловский район, ст. Арчединская, ул. Пионерская, 1
15	34:16:100001:153	Волгоградская область, Михайловский район, ст-ца Арчединская, пер. Газовый, 1
16	34:16:100001:155	Волгоградская область, Михайловский район, ст-ца Арчединская, пер. Газовый, 2
17	34:16:100001:156	Волгоградская область, Михайловский район, ст-ца Арчединская, пер. Газовый, 3
18	34:16:100001:157	Волгоградская область, Михайловский район, ст-ца Арчединская, пер. Газовый, 3
19	34:16:100001:159	Волгоградская область, Михайловский район, ст-ца Арчединская, пер. Газовый, 5
20	34:16:100001:161	Волгоградская область, Михайловский район, ст-ца Арчединская, пер. Газовый, 9
21	34:16:100001:162	Волгоградская область, Михайловский район, ст-ца Арчединская, пер. Газовый, 9
22	34:16:100001:1719	Волгоградская область, Михайловский район, ст-ца Арчединская, ул. Молодежная, 1
23	34:16:100001:1720	Волгоградская область, Михайловский район, ст-ца Арчединская, ул. Тракторная, 1А
24	34:16:100001:183	Волгоградская область, Михайловский район, ст-ца Арчединская, пер. Мира, 3
25	34:16:100001:22	Волгоградская область, Михайловский район, ст-ца Арчединская, ул. Мира, 17
26	34:16:100001:27	Волгоградская область, Михайловский район, ст-ца Арчединская, ул. Первомайская, 10
27	34:16:100001:28	Волгоградская область, Михайловский район, ст-ца Арчединская, ул. Мира, 19
28	34:16:100001:344	Волгоградская область, Михайловский район, ст-ца Арчединская, ул. Ленина, 51
29	34:16:100001:346	Волгоградская область, Михайловский район, ст. Арчединская, ул. Ленина, 53
30	34:16:100001:349	Волгоградская область, Михайловский район, ст-ца Арчединская, ул. Ленина, 57
31	34:16:100001:361	Волгоградская область, Михайловский район, ст-ца Арчединская, ул. Ленина, 80
32	34:16:100001:362	Волгоградская область, Михайловский район, ст-ца Арчединская, ул. Ленина, 82
33	34:16:100001:371	Волгоградская область, Михайловский район, ст-ца Арчединская, ул. Мира, 1
34	34:16:100001:376	Волгоградская область, Михайловский район, ст-ца Арчединская, ул. Мира, 15
35	34:16:100001:379	Волгоградская область, Михайловский район, ст-ца Арчединская, ул. Мира, 2
36	34:16:100001:382	Волгоградская область, Михайловский район, ст. Арчединская, ул. Мира, 22
37	34:16:100001:383	Волгоградская область, Михайловский район, ст-ца Арчединская, ул. Мира, 23
38	34:16:100001:385	Волгоградская область, Михайловский район, ст-ца Арчединская, ул. Мира, 27

39	34:16:100001:386	Волгоградская область, Михайловский район, ст-ца Арчединская, ул. Мира, 29
40	34:16:100001:388	Волгоградская область, Михайловский район, ст-ца Арчединская, ул. Мира, 31
41	34:16:100001:389	Волгоградская область, Михайловский район, ст-ца Арчединская, ул. Мира, 33
42	34:16:100001:393	Волгоградская область, Михайловский район, ст-ца Арчединская, ул. Мира, 7
43	34:16:100001:395	Волгоградская область, Михайловский район, ст-ца Арчединская, ул. Мира, 9
44	34:16:100001:43	Волгоградская область, Михайловский район, ст-ца Арчединская, пер. Газовый, 7
45	34:16:100001:437	Волгоградская область, Михайловский район, ст-ца Арчединская, ул. Первомайская, 11
46	34:16:100001:438	Волгоградская область, Михайловский район, ст-ца Арчединская, ул. Первомайская, 12
47	34:16:100001:439	Волгоградская область, Михайловский район, ст. Арчединская, ул. Первомайская, 13
48	34:16:100001:442	Волгоградская область, Михайловский район, ст-ца Арчединская, ул. Первомайская, 18
49	34:16:100001:443	Волгоградская область, Михайловский район, ст-ца Арчединская, ул. Первомайская, 19
50	34:16:100001:445	Волгоградская область, Михайловский район, ст-ца Арчединская, ул. Первомайская, 20
51	34:16:100001:476	Волгоградская область, Михайловский район, ст-ца Арчединская, ул. Пионерская, 4
52	34:16:100001:480	Волгоградская область, Михайловский район, ст-ца Арчединская, ул. Пионерская, 9
53	34:16:100001:49	Волгоградская область, Михайловский район, ст-ца Арчединская, пер. Газовый, 7
54	34:16:100001:54	Волгоградская область, Михайловский район, ст-ца Арчединская, ул. Школьная, 8
55	34:16:100001:55	Волгоградская область, Михайловский район, ст-ца Арчединская, ул. Школьная, 12
56	34:16:100001:552	Волгоградская область, Михайловский район, ст-ца Арчединская, ул. Школьная, 18
57	34:16:100001:555	Волгоградская область, Михайловский район, ст-ца Арчединская, ул. Школьная, 4
58	34:16:100001:557	Волгоградская область, Михайловский район, ст-ца Арчединская, ул. Школьная, 6
59	34:16:100001:56	Волгоградская область, Михайловский район, ст-ца Арчединская, пер. Газовый, 10
60	34:16:100001:57	Волгоградская область, Михайловский район, ст-ца Арчединская, пер. Газовый, 10
61	34:16:100001:574	Волгоградская область, Михайловский район, ст-ца Арчединская, ул. Ленина, 84
62	34:16:100001:576	Волгоградская область, Михайловский район, ст-ца Арчединская, ул. Ленина, 84
63	34:16:100001:577	Волгоградская область, Михайловский район, Арчединское сельское поселение,

		ст-ца Арчединская
64	34:16:100001:656	Волгоградская область, Михайловский район, Арчединское сельское поселение, ст. Арчединская, ул. Школьная, 1 А
65	34:16:100001:664	Волгоградская область, Михайловский район, Арчединское сельское поселение, земельный участок с кадастровым номером 34:16:100001:269 в 0 м на юго-восток
66	34:16:100001:88	Волгоградская область, Михайловский район, ст-ца Арчединская, ул. Ленина, 17
67	34:16:100001:95	Волгоградская область, Михайловский район, ст-ца Арчединская, ул. Мира, 21

ОПИСАНИЕ МЕСТОПОЛОЖЕНИЯ ГРАНИЦ
Публичный сервитут ВЛ-10 кВ №12 "Арчединская"

(наименование объекта, местоположение границ которого описано (далее - объект))

Раздел 1

Сведения об объекте

№ п/п	Характеристики объекта	Описание характеристик
1	2	3
1.	Местоположение объекта	Волгоградская область, район Михайловский
2.	Площадь объекта +/- величина погрешности определения площади (P +/- Дельта P)	103190 +/- 112 м ²
3.	Иные характеристики объекта	Публичный сервитут. В целях эксплуатации объекта энергетики ВЛ-10 кВ №12 "Арчединская". Срок публичного сервитута 49 лет. Владелец публичного сервитута публичное акционерное общество «Россети Юг» ИНН 6164266561, ОГРН1076164009096, почтовый адрес: 344002, г.Ростов-на-Дону, ул.Большая Садовая, д.49, адрес электронной почты office@rosseti-yug.ru

Раздел 2

Сведения о местоположении границ объекта

1. Система координат МСК-34 зона 1

2. Сведения о характерных точках границ объекта

Обозначение характерных точек границ	Координаты, м		Метод определения координат характерной точки	Средняя квадратическая погрешность положения характерной точки (Mt), м	Описание обозначения точки на местности (при наличии)
	X	Y			
1	2	3	4	5	6
1	614854.55	1304769.00	Метод спутниковых геодезических измерений (определений)	0.1	-
2	614510.45	1305124.42	Метод спутниковых геодезических измерений (определений)	0.1	-
3	614508.13	1305126.24	Метод спутниковых геодезических измерений (определений)	0.1	-
4	614504.71	1305127.49	Метод спутниковых геодезических измерений (определений)	0.1	-
5	614501.06	1305127.49	Метод спутниковых геодезических измерений (определений)	0.1	-
6	614497.63	1305126.24	Метод спутниковых геодезических измерений (определений)	0.1	-
7	614493.79	1305122.40	Метод спутниковых геодезических измерений (определений)	0.1	-
8	614468.19	1305068.24	Метод спутниковых геодезических измерений (определений)	0.1	-
9	614455.31	1305001.08	Метод спутниковых геодезических измерений (определений)	0.1	-
10	614409.72	1304948.44	Метод спутниковых геодезических измерений (определений)	0.1	-
11	614346.37	1304871.17	Метод спутниковых геодезических измерений (определений)	0.1	-

2. Сведения о характерных точках границ объекта					
Обозначение характерных точек границ	Координаты, м		Метод определения координат характерной точки	Средняя квадратическая погрешность положения характерной точки (M _t), м	Описание обозначения точки на местности (при наличии)
	X	Y			
1	2	3	4	5	6
12	614340.33	1304875.43	Метод спутниковых геодезических измерений (определений)	0.1	-
13	614082.74	1305088.41	Метод спутниковых геодезических измерений (определений)	0.1	-
14	614079.43	1305095.62	Метод спутниковых геодезических измерений (определений)	0.1	-
15	614077.08	1305098.42	Метод спутниковых геодезических измерений (определений)	0.1	-
16	614073.93	1305100.24	Метод спутниковых геодезических измерений (определений)	0.1	-
17	614069.00	1305100.76	Метод спутниковых геодезических измерений (определений)	0.1	-
18	613915.73	1305236.94	Метод спутниковых геодезических измерений (определений)	0.1	-
19	613910.84	1305248.98	Метод спутниковых геодезических измерений (определений)	0.1	-
20	614053.21	1305479.22	Метод спутниковых геодезических измерений (определений)	0.1	-
21	614053.84	1305482.81	Метод спутниковых геодезических измерений (определений)	0.1	-
22	614052.95	1305487.04	Метод спутниковых геодезических измерений (определений)	0.1	-
23	614045.73	1305503.34	Метод спутниковых геодезических измерений (определений)	0.1	-
24	614051.10	1305514.47	Метод спутниковых геодезических измерений (определений)	0.1	-

2. Сведения о характерных точках границ объекта					
Обозначение характерных точек границ	Координаты, м		Метод определения координат характерной точки	Средняя квадратическая погрешность положения характерной точки (Mt), м	Описание обозначения точки на местности (при наличии)
	X	Y			
1	2	3	4	5	6
25	614028.43	1305525.41	Метод спутниковых геодезических измерений (определений)	0.1	-
26	614018.00	1305503.79	Метод спутниковых геодезических измерений (определений)	0.1	-
27	614024.26	1305500.77	Метод спутниковых геодезических измерений (определений)	0.1	-
28	614031.49	1305483.67	Метод спутниковых геодезических измерений (определений)	0.1	-
29	613901.03	1305273.08	Метод спутниковых геодезических измерений (определений)	0.1	-
30	613896.73	1305278.09	Метод спутниковых геодезических измерений (определений)	0.1	-
31	613815.55	1305327.61	Метод спутниковых геодезических измерений (определений)	0.1	-
32	613726.25	1305380.89	Метод спутниковых геодезических измерений (определений)	0.1	-
33	613728.02	1305393.13	Метод спутниковых геодезических измерений (определений)	0.1	-
34	613703.17	1305396.25	Метод спутниковых геодезических измерений (определений)	0.1	-
35	613702.76	1305393.59	Метод спутниковых геодезических измерений (определений)	0.1	-
36	613701.48	1305393.94	Метод спутниковых геодезических измерений (определений)	0.1	-
37	613696.23	1305392.53	Метод спутниковых геодезических измерений (определений)	0.1	-

2. Сведения о характерных точках границ объекта					
Обозначение характерных точек границ	Координаты, м		Метод определения координат характерной точки	Средняя квадратическая погрешность положения характерной точки (M _t), м	Описание обозначения точки на местности (при наличии)
	X	Y			
1	2	3	4	5	6
38	613693.39	1305390.13	Метод спутниковых геодезических измерений (определений)	0.1	-
39	613602.46	1305277.39	Метод спутниковых геодезических измерений (определений)	0.1	-
40	613372.29	1305470.73	Метод спутниковых геодезических измерений (определений)	0.1	-
41	613367.04	1305472.13	Метод спутниковых геодезических измерений (определений)	0.1	-
42	613361.79	1305470.73	Метод спутниковых геодезических измерений (определений)	0.1	-
43	613358.14	1305467.18	Метод спутниковых геодезических измерений (определений)	0.1	-
44	613354.23	1305473.65	Метод спутниковых геодезических измерений (определений)	0.1	-
45	613333.21	1305459.45	Метод спутниковых геодезических измерений (определений)	0.1	-
46	613346.67	1305438.03	Метод спутниковых геодезических измерений (определений)	0.1	-
47	613351.80	1305441.48	Метод спутниковых геодезических измерений (определений)	0.1	-
48	613352.40	1305441.14	Метод спутниковых геодезических измерений (определений)	0.1	-
49	613357.82	1305440.66	Метод спутниковых геодезических измерений (определений)	0.1	-
50	613362.74	1305442.96	Метод спутниковых геодезических измерений (определений)	0.1	-

2. Сведения о характерных точках границ объекта					
Обозначение характерных точек границ	Координаты, м		Метод определения координат характерной точки	Средняя квадратическая погрешность положения характерной точки (M _t), м	Описание обозначения точки на местности (при наличии)
	X	Y			
1	2	3	4	5	6
51	613367.52	1305447.52	Метод спутниковых геодезических измерений (определений)	0.1	-
52	613588.96	1305261.30	Метод спутниковых геодезических измерений (определений)	0.1	-
53	613584.61	1305256.18	Метод спутниковых геодезических измерений (определений)	0.1	-
54	613575.94	1305256.34	Метод спутниковых геодезических измерений (определений)	0.1	-
55	613574.87	1305231.21	Метод спутниковых геодезических измерений (определений)	0.1	-
56	613599.85	1305230.33	Метод спутниковых геодезических измерений (определений)	0.1	-
57	613600.52	1305242.48	Метод спутниковых геодезических измерений (определений)	0.1	-
58	613615.73	1305260.34	Метод спутниковых геодезических измерений (определений)	0.1	-
59	613703.89	1305369.79	Метод спутниковых геодезических измерений (определений)	0.1	-
60	613845.15	1305284.98	Метод спутниковых геодезических измерений (определений)	0.1	-
61	613882.85	1305261.96	Метод спутниковых геодезических измерений (определений)	0.1	-
62	613897.19	1305226.79	Метод спутниковых геодезических измерений (определений)	0.1	-
63	613899.90	1305222.93	Метод спутниковых геодезических измерений (определений)	0.1	-

2. Сведения о характерных точках границ объекта					
Обозначение характерных точек границ	Координаты, м		Метод определения координат характерной точки	Средняя квадратическая погрешность положения характерной точки (M _t), м	Описание обозначения точки на местности (при наличии)
	X	Y			
1	2	3	4	5	6
64	614067.44	1305073.82	Метод спутниковых геодезических измерений (определений)	0.1	-
65	614173.82	1304985.80	Метод спутниковых геодезических измерений (определений)	0.1	-
66	614177.90	1304967.24	Метод спутниковых геодезических измерений (определений)	0.1	-
67	614174.66	1304963.79	Метод спутниковых геодезических измерений (определений)	0.1	-
68	614192.66	1304945.81	Метод спутниковых геодезических измерений (определений)	0.1	-
69	614205.04	1304959.93	Метод спутниковых геодезических измерений (определений)	0.1	-
70	614333.01	1304854.90	Метод спутниковых геодезических измерений (определений)	0.1	-
71	614244.67	1304748.08	Метод спутниковых геодезических измерений (определений)	0.1	-
72	614185.83	1304673.80	Метод спутниковых геодезических измерений (определений)	0.1	-
73	614158.49	1304637.99	Метод спутниковых геодезических измерений (определений)	0.1	-
74	614125.37	1304597.09	Метод спутниковых геодезических измерений (определений)	0.1	-
75	614095.42	1304538.64	Метод спутниковых геодезических измерений (определений)	0.1	-
76	614045.08	1304503.50	Метод спутниковых геодезических измерений (определений)	0.1	-

2. Сведения о характерных точках границ объекта					
Обозначение характерных точек границ	Координаты, м		Метод определения координат характерной точки	Средняя квадратическая погрешность положения характерной точки (M _t), м	Описание обозначения точки на местности (при наличии)
	X	Y			
1	2	3	4	5	6
77	614041.51	1304499.19	Метод спутниковых геодезических измерений (определений)	0.1	-
78	614028.54	1304470.25	Метод спутниковых геодезических измерений (определений)	0.1	-
79	614005.08	1304426.42	Метод спутниковых геодезических измерений (определений)	0.1	-
80	614004.14	1304426.85	Метод спутниковых геодезических измерений (определений)	0.1	-
81	613990.66	1304439.33	Метод спутниковых геодезических измерений (определений)	0.1	-
82	613974.94	1304419.12	Метод спутниковых геодезических измерений (определений)	0.1	-
83	613992.96	1304403.39	Метод спутниковых геодезических измерений (определений)	0.1	-
84	613939.04	1304299.21	Метод спутниковых геодезических измерений (определений)	0.1	-
85	613820.25	1304302.08	Метод спутниковых геодезических измерений (определений)	0.1	-
86	613766.29	1304305.32	Метод спутниковых геодезических измерений (определений)	0.1	-
87	613702.41	1304357.92	Метод спутниковых геодезических измерений (определений)	0.1	-
88	613697.58	1304360.14	Метод спутниковых геодезических измерений (определений)	0.1	-
89	613693.83	1304360.12	Метод спутниковых геодезических измерений (определений)	0.1	-

2. Сведения о характерных точках границ объекта					
Обозначение характерных точек границ	Координаты, м		Метод определения координат характерной точки	Средняя квадратическая погрешность положения характерной точки (M _t), м	Описание обозначения точки на местности (при наличии)
	X	Y			
1	2	3	4	5	6
90	613678.84	1304357.15	Метод спутниковых геодезических измерений (определений)	0.1	-
91	613672.93	1304353.72	Метод спутниковых геодезических измерений (определений)	0.1	-
92	613588.90	1304254.97	Метод спутниковых геодезических измерений (определений)	0.1	-
93	613586.60	1304250.04	Метод спутниковых геодезических измерений (определений)	0.1	-
94	613587.08	1304244.63	Метод спутниковых геодезических измерений (определений)	0.1	-
95	613589.62	1304240.69	Метод спутниковых геодезических измерений (определений)	0.1	-
96	613633.45	1304198.06	Метод спутниковых геодезических измерений (определений)	0.1	-
97	613766.15	1304061.57	Метод спутниковых геодезических измерений (определений)	0.1	-
98	613810.08	1304018.67	Метод спутниковых геодезических измерений (определений)	0.1	-
99	613857.63	1303988.62	Метод спутниковых геодезических измерений (определений)	0.1	-
100	613948.77	1303936.05	Метод спутниковых геодезических измерений (определений)	0.1	-
101	613956.12	1303907.97	Метод спутниковых геодезических измерений (определений)	0.1	-
102	614079.89	1303521.19	Метод спутниковых геодезических измерений (определений)	0.1	-

2. Сведения о характерных точках границ объекта					
Обозначение характерных точек границ	Координаты, м		Метод определения координат характерной точки	Средняя квадратическая погрешность положения характерной точки (M _t), м	Описание обозначения точки на местности (при наличии)
	X	Y			
1	2	3	4	5	6
103	614104.57	1303457.82	Метод спутниковых геодезических измерений (определений)	0.1	-
104	614103.27	1303457.19	Метод спутниковых геодезических измерений (определений)	0.1	-
105	614116.02	1303433.61	Метод спутниковых геодезических измерений (определений)	0.1	-
106	614140.28	1303446.33	Метод спутниковых геодезических измерений (определений)	0.1	-
107	614127.68	1303469.07	Метод спутниковых геодезических измерений (определений)	0.1	-
108	614123.51	1303467.04	Метод спутниковых геодезических измерений (определений)	0.1	-
109	614099.80	1303527.89	Метод спутниковых геодезических измерений (определений)	0.1	-
110	614014.48	1303795.56	Метод спутниковых геодезических измерений (определений)	0.1	-
111	614040.27	1303811.75	Метод спутниковых геодезических измерений (определений)	0.1	-
112	614040.36	1303811.56	Метод спутниковых геодезических измерений (определений)	0.1	-
113	614063.67	1303821.97	Метод спутниковых геодезических измерений (определений)	0.1	-
114	614052.42	1303844.09	Метод спутниковых геодезических измерений (определений)	0.1	-
115	614029.17	1303834.26	Метод спутниковых геодезических измерений (определений)	0.1	-

2. Сведения о характерных точках границ объекта					
Обозначение характерных точек границ	Координаты, м		Метод определения координат характерной точки	Средняя квадратическая погрешность положения характерной точки (M _t), м	Описание обозначения точки на местности (при наличии)
	X	Y			
1	2	3	4	5	6
116	614031.04	1303830.45	Метод спутниковых геодезических измерений (определений)	0.1	-
117	614007.84	1303816.17	Метод спутниковых геодезических измерений (определений)	0.1	-
118	613976.21	1303914.10	Метод спутниковых геодезических измерений (определений)	0.1	-
119	613967.96	1303945.67	Метод спутниковых геодезических измерений (определений)	0.1	-
120	613965.84	1303949.76	Метод спутниковых геодезических измерений (определений)	0.1	-
121	613963.01	1303952.13	Метод спутниковых геодезических измерений (определений)	0.1	-
122	613913.53	1303980.05	Метод спутниковых геодезических измерений (определений)	0.1	-
123	613868.42	1304006.63	Метод спутниковых геодезических измерений (определений)	0.1	-
124	613823.37	1304035.00	Метод спутниковых геодезических измерений (определений)	0.1	-
125	613781.14	1304076.28	Метод спутниковых геодезических измерений (определений)	0.1	-
126	613648.38	1304212.83	Метод спутниковых геодезических измерений (определений)	0.1	-
127	613611.26	1304248.95	Метод спутниковых геодезических измерений (определений)	0.1	-
128	613686.45	1304337.25	Метод спутниковых геодезических измерений (определений)	0.1	-

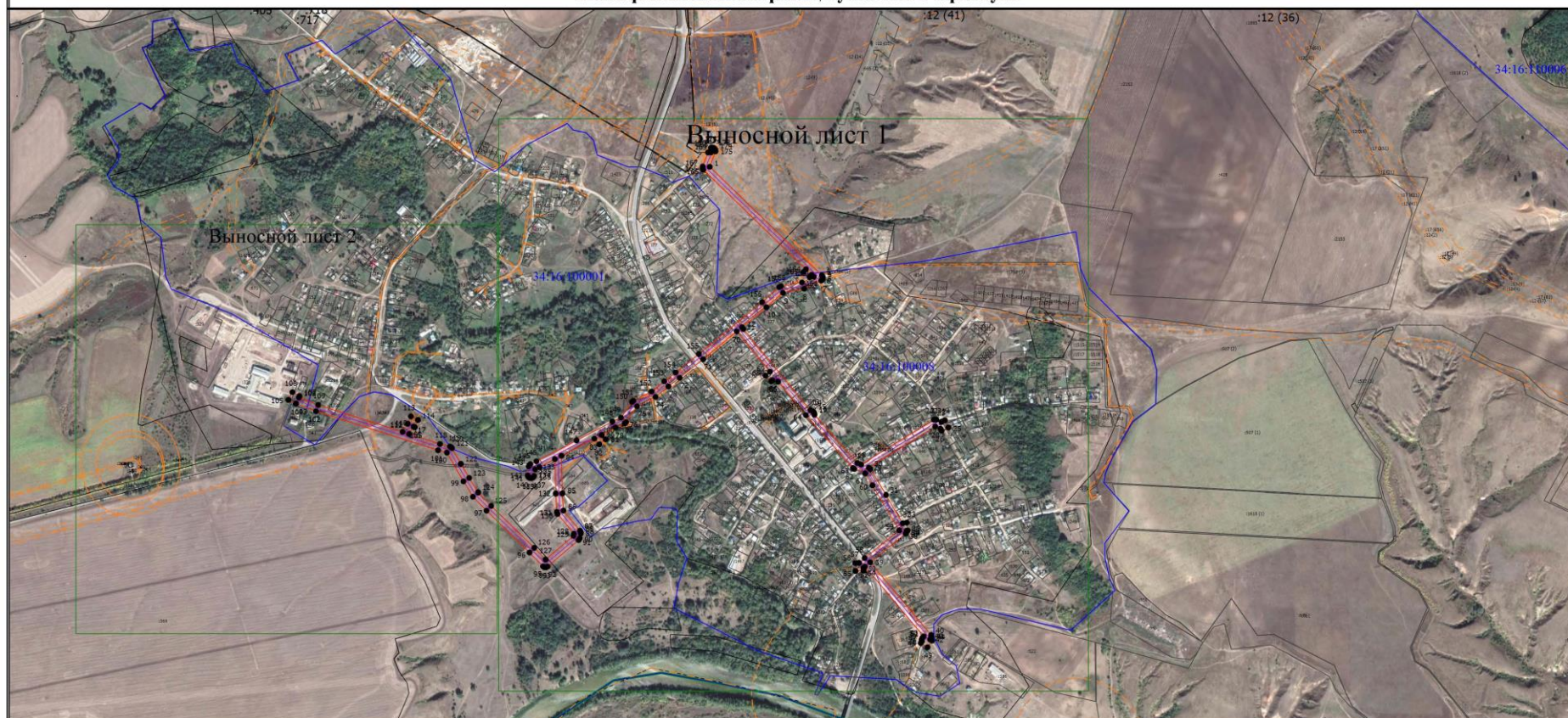
2. Сведения о характерных точках границ объекта					
Обозначение характерных точек границ	Координаты, м		Метод определения координат характерной точки	Средняя квадратическая погрешность положения характерной точки (M _t), м	Описание обозначения точки на местности (при наличии)
	X	Y			
1	2	3	4	5	6
129	613692.94	1304338.54	Метод спутниковых геодезических измерений (определений)	0.1	-
130	613755.54	1304286.96	Метод спутниковых геодезических измерений (определений)	0.1	-
131	613761.60	1304284.57	Метод спутниковых геодезических измерений (определений)	0.1	-
132	613819.56	1304281.09	Метод спутниковых геодезических измерений (определений)	0.1	-
133	613928.25	1304278.46	Метод спутниковых геодезических измерений (определений)	0.1	-
134	613902.59	1304229.40	Метод спутниковых геодезических измерений (определений)	0.1	-
135	613896.07	1304215.45	Метод спутниковых геодезических измерений (определений)	0.1	-
136	613874.50	1304212.32	Метод спутниковых геодезических измерений (определений)	0.1	-
137	613870.04	1304209.20	Метод спутниковых геодезических измерений (определений)	0.1	-
138	613867.75	1304204.28	Метод спутниковых геодезических измерений (определений)	0.1	-
139	613868.22	1304198.86	Метод спутниковых геодезических измерений (определений)	0.1	-
140	613870.04	1304195.70	Метод спутниковых геодезических измерений (определений)	0.1	-
141	613872.84	1304193.36	Метод спутниковых геодезических измерений (определений)	0.1	-

2. Сведения о характерных точках границ объекта					
Обозначение характерных точек границ	Координаты, м		Метод определения координат характерной точки	Средняя квадратическая погрешность положения характерной точки (M _t), м	Описание обозначения точки на местности (при наличии)
	X	Y			
1	2	3	4	5	6
142	613876.26	1304192.11	Метод спутниковых геодезических измерений (определений)	0.1	-
143	613904.98	1304195.47	Метод спутниковых геодезических измерений (определений)	0.1	-
144	613909.90	1304197.77	Метод спутниковых геодезических измерений (определений)	0.1	-
145	613912.25	1304200.56	Метод спутниковых геодезических измерений (определений)	0.1	-
146	613921.31	1304219.88	Метод спутниковых геодезических измерений (определений)	0.1	-
147	613987.21	1304347.02	Метод спутниковых геодезических измерений (определений)	0.1	-
148	614047.23	1304460.67	Метод спутниковых геодезических измерений (определений)	0.1	-
149	614059.48	1304487.94	Метод спутниковых геодезических измерений (определений)	0.1	-
150	614109.60	1304522.92	Метод спутниковых геодезических измерений (определений)	0.1	-
151	614112.95	1304526.78	Метод спутниковых геодезических измерений (определений)	0.1	-
152	614142.39	1304584.73	Метод спутниковых геодезических измерений (определений)	0.1	-
153	614174.90	1304624.89	Метод спутниковых геодезических измерений (определений)	0.1	-
154	614202.44	1304660.95	Метод спутниковых геодезических измерений (определений)	0.1	-

2. Сведения о характерных точках границ объекта					
Обозначение характерных точек границ	Координаты, м		Метод определения координат характерной точки	Средняя квадратическая погрешность положения характерной точки (M _t), м	Описание обозначения точки на местности (при наличии)
	X	Y			
1	2	3	4	5	6
155	614260.95	1304734.82	Метод спутниковых геодезических измерений (определений)	0.1	-
156	614425.80	1304934.93	Метод спутниковых геодезических измерений (определений)	0.1	-
157	614473.09	1304989.53	Метод спутниковых геодезических измерений (определений)	0.1	-
158	614475.42	1304994.39	Метод спутниковых геодезических измерений (определений)	0.1	-
159	614488.12	1305061.37	Метод спутниковых геодезических измерений (определений)	0.1	-
160	614505.86	1305098.89	Метод спутниковых геодезических измерений (определений)	0.1	-
161	614512.40	1305092.15	Метод спутниковых геодезических измерений (определений)	0.1	-
162	614504.64	1305085.56	Метод спутниковых геодезических измерений (определений)	0.1	-
163	614520.98	1305066.17	Метод спутниковых геодезических измерений (определений)	0.1	-
164	614529.97	1305074.01	Метод спутниковых геодезических измерений (определений)	0.1	-
165	614845.09	1304748.72	Метод спутниковых геодезических измерений (определений)	0.1	-
166	614850.02	1304746.42	Метод спутниковых геодезических измерений (определений)	0.1	-
167	614855.49	1304746.91	Метод спутниковых геодезических измерений (определений)	0.1	-

2. Сведения о характерных точках границ объекта					
Обозначение характерных точек границ	Координаты, м		Метод определения координат характерной точки	Средняя квадратическая погрешность положения характерной точки (Mt), м	Описание обозначения точки на местности (при наличии)
	X	Y			
1	2	3	4	5	6
168	614899.92	1304763.79	Метод спутниковых геодезических измерений (определений)	0.1	-
169	614900.00	1304773.00	Метод спутниковых геодезических измерений (определений)	0.1	-
170	614914.17	1304772.72	Метод спутниковых геодезических измерений (определений)	0.1	-
171	614915.28	1304775.11	Метод спутниковых геодезических измерений (определений)	0.1	-
172	614914.81	1304780.52	Метод спутниковых геодезических измерений (определений)	0.1	-
173	614912.99	1304783.68	Метод спутниковых геодезических измерений (определений)	0.1	-
174	614908.53	1304786.80	Метод спутниковых геодезических измерений (определений)	0.1	-
175	614903.12	1304787.27	Метод спутниковых геодезических измерений (определений)	0.1	-
1	614854.55	1304769.00	Метод спутниковых геодезических измерений (определений)	0.1	-
3. Сведения о характерных точках части (частей) границы объекта					
Обозначение характерных точек части границы	Координаты, м		Метод определения координат характерной точки	Средняя квадратическая погрешность положения характерной точки (Mt), м	Описание обозначения точки на местности (при наличии)
	X	Y			
1	2	3	4	5	6
-	-	-	-	-	-

Схема расположения границ публичного сервитута



Масштаб 1:12800

Условные обозначения

- - Граница публичного сервитута
- - Характерная точка границы, сведения о которой позволяют однозначно определить ее положение на местности
- 1 - Обозначение новой характерной точки
- :125844 - Кадастровый номер объекта недвижимости
- - Местоположение инженерного сооружения
- - Существующая часть границы, имеющиеся в ЕГРН сведения о которой достаточны для определения ее местоположения
- - - - - Граница зоны с особыми условиями
- - - - - Граница кадастрового квартала
- 34:16:110006 - Номер кадастрового квартала

Схема расположения границ публичного сервитута

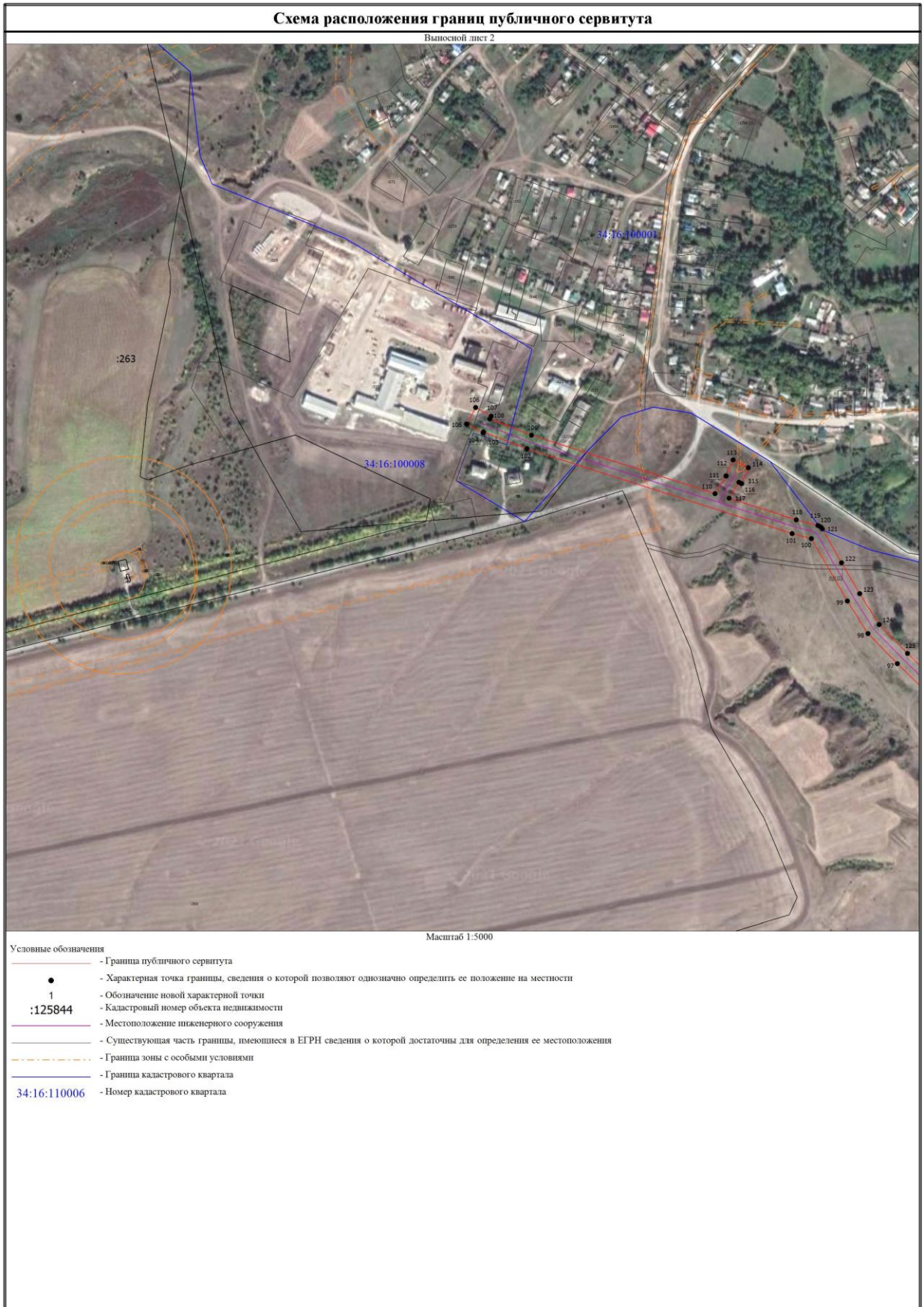
Вып. лист 1



Масштаб 1:7000

Условные обозначения

- - Граница публичного сервитута
- - Характерная точка границы, сведения о которой позволяют однозначно определить ее положение на местности
- 1 - Обозначение новой характерной точки
- :125844 - Кадастровый номер объекта недвижимости
- - Местоположение инженерного сооружения
- - Существующая часть границы, имеющиеся в ЕГРН сведения о которой достаточны для определения ее местоположения
- - - - - Граница зоны с особыми условиями
- - - - - Граница кадастрового квартала
- 34:16:110006 - Номер кадастрового квартала



Заместитель начальника отдела
по информационно-аналитической
работе и связям с общественностью

Н.М.Фирсова